

КАДАСТРОВЫЙ ПАСПОРТ помещения

Лист № 1, всего листов 2

Дата 27 сентября 2011

Кадастровый номер _____

Инвентарный номер (ранее присвоенный учетный номер) 50:401:372:003022830:0001:20017

1. Описание объекта недвижимого имущества

1.1. Кадастровый номер здания (сооружения), в котором расположено помещение _____

1.2. Этаж (этажи), на котором расположено помещение 1 (Надземный этаж), антресоль

1.3. Общая площадь помещения 130,5 кв.м.

1.4. Адрес (местоположение):

Субъект Российской Федерации	Новосибирская обл.	
Район	_____	
Муниципальное образование	тип	городской округ
	наименование	город Новосибирск
Населенный пункт	тип	город
	наименование	Новосибирск
Улица (проспект, переулок и т.д.)	тип	проспект
	наименование	Красный
Номер дома	186	
Номер корпуса	--	
Номер строения	--	
Литера	XVII	
Номер помещения (квартиры)	--	
Иное описание местоположения	--	

1.5. Назначение помещения нежилое
(жилое, нежилое)

1.6. Вид жилого помещения в многоквартирном доме _____
(комната, квартира)

1.7. Кадастровый номер квартиры, в которой расположена комната _____

1.8. Номер помещения на поэтажном плане 1-10 (1 этаж), 11-16 (антресоль)

1.9. Предыдущие кадастровые (условные) номера объекта недвижимого имущества: _____

1.10. Примечание: Баспорт составлен по состоянию на 18/08/2011

1.11. Новосибирский филиал ФГУП «Ростехинвентаризация – Федеральное БТИ»
Свидетельство об аккредитации от 27.10.2007 № 000406
(наименование органа или организации)

Начальник _____
(подпись)

С.А. Кузнецов
(инициалы, фамилия)







ФЕДЕРАЛЬНОЕ ГОСУДАРСТВЕННОЕ УНИТАРНОЕ ПРЕДПРИЯТИЕ, ОСНОВАННОЕ НА ПРАВЕ ХОЗЯЙСТВЕННОГО ВЕДЕНИЯ
 «РОССИЙСКИЙ ГОСУДАРСТВЕННЫЙ ЦЕНТР ИНВЕНТАРИЗАЦИИ
 И УЧЕТА ОБЪЕКТОВ НЕДВИЖИМОСТИ - ФЕДЕРАЛЬНОЕ БЮРО ТЕХНИЧЕСКОЙ ИНВЕНТАРИЗАЦИИ»

**НОВОСИБИРСКИЙ ФИЛИАЛ
 ФГУП «РОСТЕХИНВЕНТАРИЗАЦИЯ - ФЕДЕРАЛЬНОЕ БТИ»**

ул. Трудовая, д. 3, г. Новосибирск, Новосибирская область 630099 тел. (факс) 222-44-88 e-mail: info@fbi54.ru, http://r54.rosinv.ru

ТЕХНИЧЕСКИЙ ПАСПОРТ

На помещение
(вид объекта учета)

Нежилое помещение
(вид объекта учета)

Адрес (местоположение) объекта учета:

Субъект Российской Федерации	Новосибирская обл.	
Район	--	
Муниципальное образование	тип	городской округ
	наименование	город Новосибирск
Населенный пункт	тип	город
	наименование	Новосибирск
Улица (проспект, переулок и т.д.)	тип	проспект
	наименование	Красный
Номер дома	186	
Номер корпуса	--	
Номер строения	--	
Литера	XVII	
Номер помещения (квартиры)	--	
Иное описание местоположения	--	

Инвентарный номер объекта	50:401:372:003022830:0001:20017
Кадастровый номер объекта	

Паспорт составлен по состоянию на « 18 » августа 2011 г.



Начальник отдела

(подпись)

Ботвинко В.В.
(инициалы, фамилия)



1. Общие сведения о здании:

Название Многоквартирный дом
 Год постройки 1958
 Процент физического износа здания 44%
 Число этажей надземной части здания 7
 Число этажей подземной части здания 1

Характеристика конструктивных элементов:

Фундамент	Стены	Перекрытия	Кровля
лент.	кирп.	плиты	лист

Наличие благоустройства здания:

Водопровод		Канализация		Отопление		Горячее водоснабжение		Газоснабжение		Электроснабжение	Изоляционные электрощиты	Мусоропровода	Лифты	
Центральный	автономный	центральная	автономная	Центральное	Автономное	центральное	автономное	центральное	автономное				насосные	грузопассажирские
+		+		+		+				+	+	+	+	

(при наличии соответствующего благоустройства ставить знак «+»)

2. Сведения о помещении:

Назначение помещения нежилое
(жилое / нежилое)
 Этаж (этажи), на котором расположено помещение 1, антресоль

Площадь помещения:

нежилого помещения	жилого помещения	
общая площадь, м ²	общая площадь, м ²	в том числе жилая, м ²
130,5		

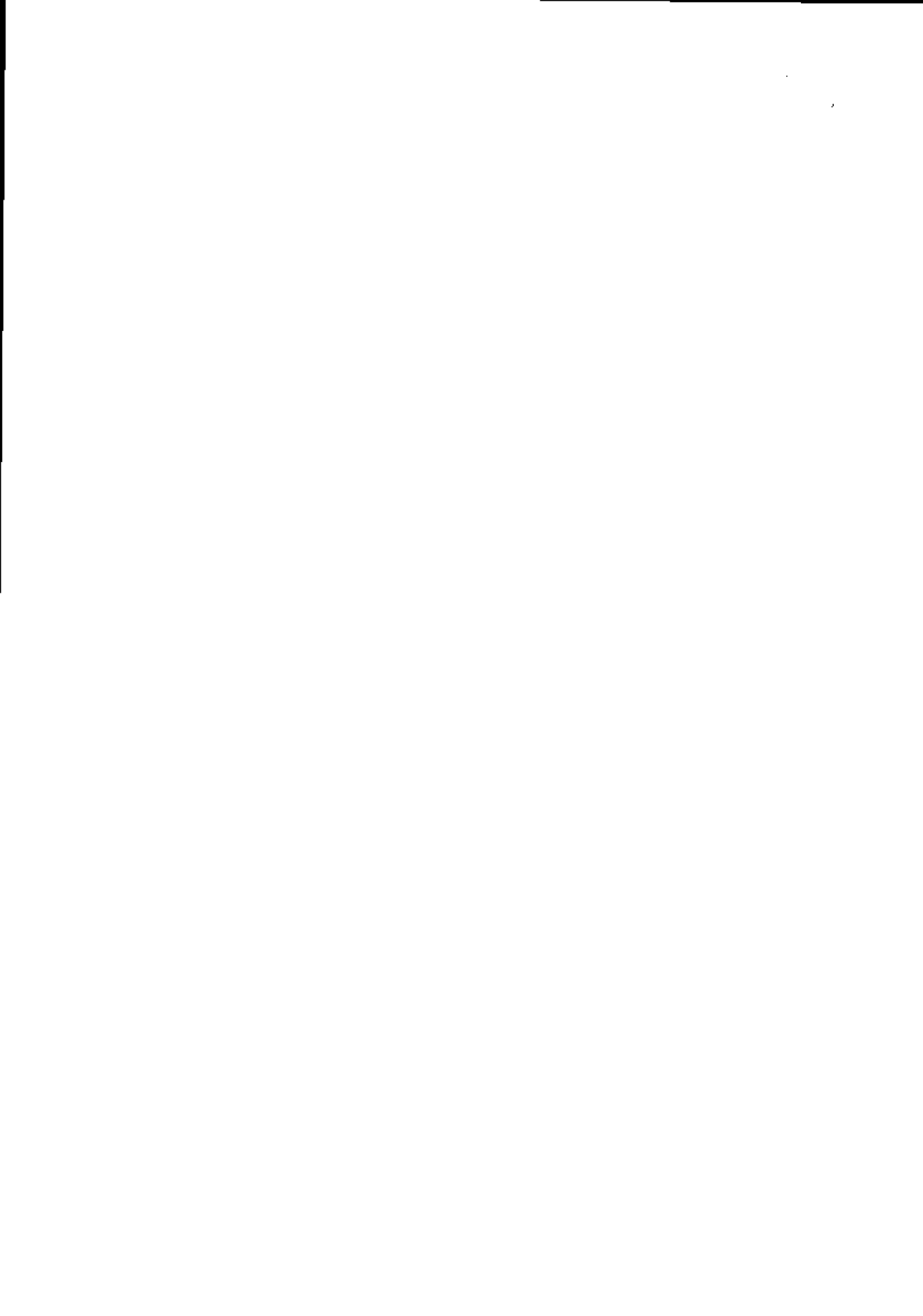
3. Приложения:

№ п/п	Наименование	Кол-во листов	Примечание
1	План помещения, экспликация к плану помещения	1	

Особые отметки:

Дата	Исполнил	Проверил
26.09.2011	Бурлакова О.Г. <i>Бурлакова</i>	Королев А.В. <i>Королев</i>

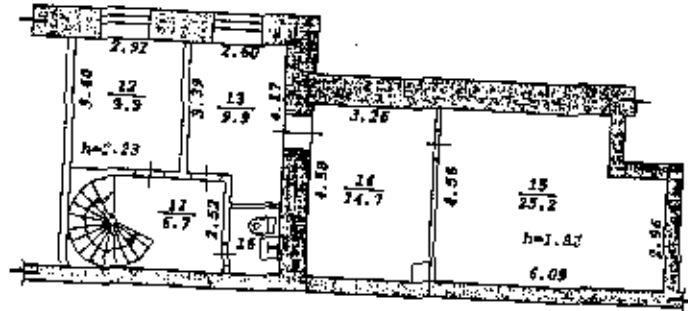
Дата записи в лист по плану
 1
 18.
 XVII



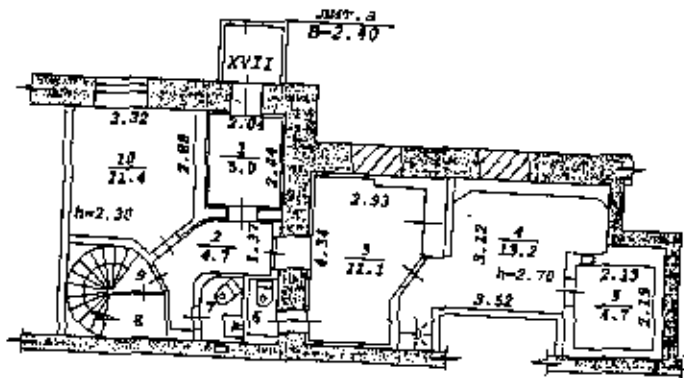
ПЛАН ПОМЕЩЕНИЯ

М 1: 200

Антресоль



1 этаж



ЭКСПЛИКАЦИЯ к плану помещения

Дата записи и литер по плану	Этаж	Номер по плану	Наименование частей помещения	Формула подсчета площади по внутреннему обмеру	Площадь помещений, м ²	Высота помещений по внутреннему обмеру, м
1	2	3	4	5	6	7
18.08.2011						
VII	1	1	Коридор			
		2	Коридор		5,0	2,30
		3	Помещение		4,7	
		4	Помещение		11,1	
		5	Помещение		13,2	2,70
		6	Туалет		4,7	
		7	Туалет		1,2	2,30
		8	Помещение подсобное		1,8	
		9	Лестница		4,5	
		10	Помещение		4,2	
		11	Коридор		11,4	
		12	Помещение		6,7	2,23
		13	Помещение		9,9	
		14	Помещение		9,9	
		15	Помещение		14,7	
		16	Туалет		25,2	1,82
					2,3	2,23
			Итого:		130,5	

